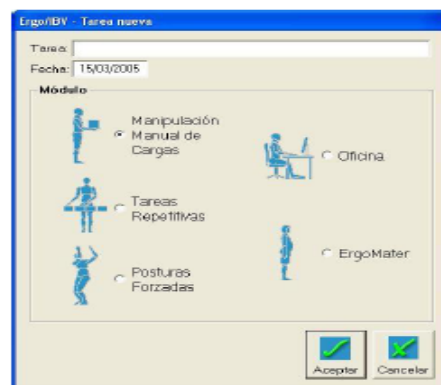


PROYECTO: Ergo/IBV

ERGO/IBV. Colaboración con IBV, año 1997.

Ergo/IBV se trata de una herramienta informática para la evaluación de los riesgos ergonómicos asociados al puesto de trabajo. Se estructura actualmente en cinco módulos que permiten analizar tareas de: *manipulación manual de cargas*, *tareas repetitivas*, *tareas con posturas forzadas*, *puestos de trabajo de oficina* y *puestos ocupados por trabajadoras embarazadas*. Una vez seleccionado el módulo que se desea aplicar, el programa ofrece ventanas de fácil manejo para introducir los datos de la tarea necesarios para determinar el riesgo y proporciona informes detallados de los resultados obtenidos. Estos resultados incluyen recomendaciones para solucionar los problemas detectados. La información necesaria para la aplicación de estos módulos se recopila mediante observación directa de la actividad laboral, mediante filmación en vídeo durante un tiempo representativo de la misma o mediante técnicas instrumentales de registro de posturas y fuerzas.



El programa informático se obtiene a través del IBV.

Acceso a la presentación de la aplicación Ergo IBV

http://www.ibv.org/index.php/es/productos/aplicaciones-ibv/show_product/82/170