



La BASE DE DATOS DE AYUDA AL DISEÑO ERGONÓMICO DEL TRABAJO es un sistema informático desarrollado por el Instituto de Biomecánica de Valencia con el apoyo y colaboración de Unión de Mutuas.

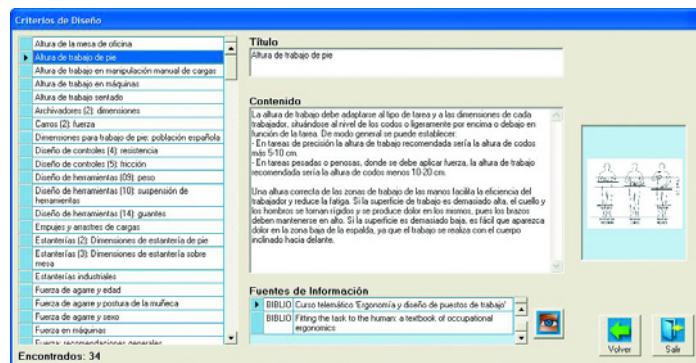
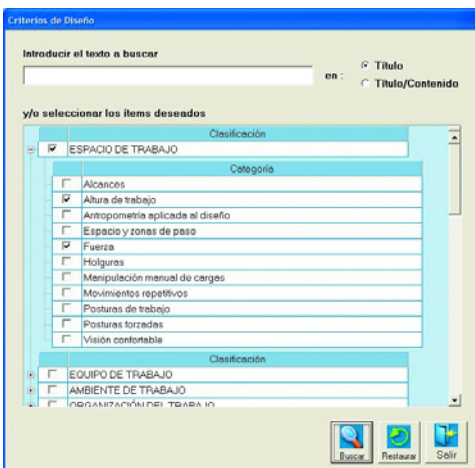
El sistema ofrece información relevante para analizar y resolver los problemas ergonómicos de un puesto de trabajo y permite obtener recomendaciones para el diseño ergonómico y la selección de sus diferentes elementos.

El sistema informático se estructura en siete módulos:



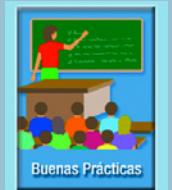
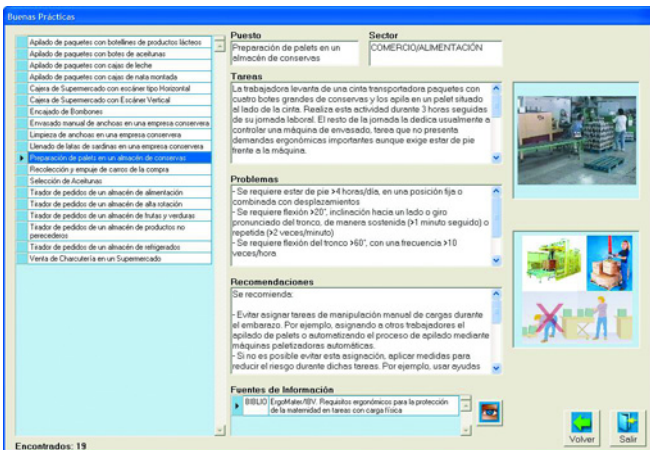
CRITERIOS DE DISEÑO

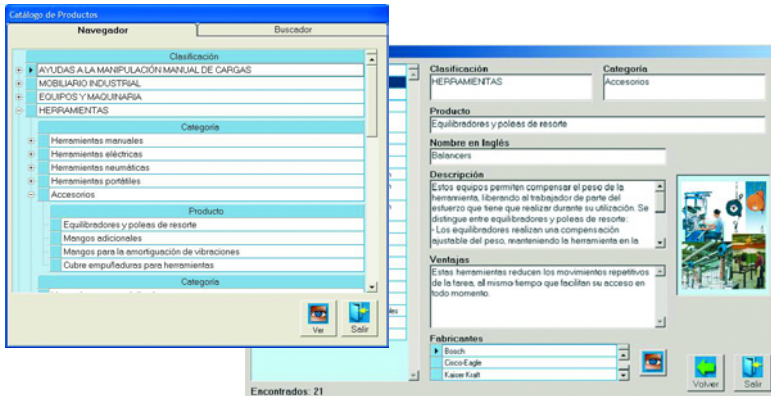
Proporciona amplia información sobre recomendaciones y criterios ergonómicos para diseñar y adaptar puestos de trabajo. La búsqueda de información se realiza a través de un mapa de clasificación estandarizado y/o a través de texto abierto en el título y/o en el contenido



BUENAS PRÁCTICAS

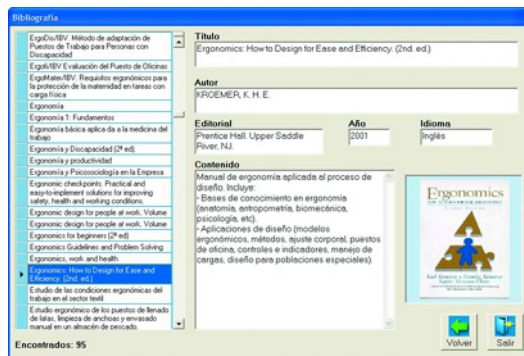
Incluye información detallada sobre ejemplos de puestos de trabajo en diferentes sectores de actividad: datos sobre el puesto, tareas que se realizan, principales problemas ergonómicos detectados y propuestas de solución.





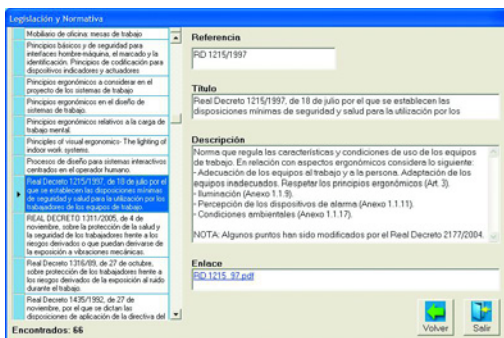
CATÁLOGO DE PRODUCTOS

Contiene productos tipo que pueden ser de utilidad para resolver problemas ergonómicos en el puesto de trabajo. Ofrece información sobre el producto, su descripción detallada, las ventajas ergonómicas que proporciona y un listado de fabricantes.



BIBLIOGRAFÍA

Ofrece referencias bibliográficas de interés en el ámbito de la Ergonomía, en una ficha que incluye el título, el autor, la editorial, el año, el idioma y el contenido de la referencia.



LEGISLACIÓN Y NORMATIVA

Permite realizar búsquedas de documentos legales y normas. Cada referencia incluye un enlace a la página web del organismo correspondiente en el caso de normativa o el texto completo en el caso de legislación.



ENLACES WEB

Permite consultar enlaces de Internet, con información sobre el contenido principal del mismo, su idioma y la entidad relacionada.



El acceso a este sistema informático se realiza a través de Internet. Si está interesado en el mismo, por favor contacte con:

Marisa Broch
UNIÓN DE MUTUAS
Tel: 964 342 930
mbroch@unimat.es

OTROS DOCUMENTOS DE INTERÉS

Incluye documentos de interés, como tablas antropométricas, listas de comprobación ergonómica, estudios sectoriales, etc.

