

# La teva mútua de confiança



 **UNIÓN DE MUTUAS**

  
**UNIÓN DE MUTUAS**  
Mútua Col·laboradora amb la Seguretat Social N.º 267



# ÍNDEX

## 1. Organització

- Qui som
- La nostra missió i visió
- Els nostres valors
- Una mútua de qualitat
- Una mútua responsable
- Una mútua de confiança

## 2. Prestacions

- Accidents de treball i malalties professionals
- Incapacitat permanent i prestacions per mort i supervivència
- Incapacitat temporal per accident no laboral o malaltia comuna
- Prestació per risc durant l'embaràs i la lactància natural
- Prestació per cura de menors afectats per càncer o una altra malaltia greu
- Prestació per cessament d'activitat de treballadors autònoms

## 3. Xarxa assistencial

- Una mútua propera
- Àmplia cobertura assistencial
- A l'avantguarda en assistència mèdica

## 4. Vocació de servei

- Unitat d'Absentisme
- Interlocutor únic
- Servei 24 hores: 900 100 692
- Comunicació activa
- Col·laboració amb els serveis mèdics d'empreses mutualistes
- Serveis assistencials de valor afegit
- Servei de teletraducció

## 5. Una mútua innovadora



# Qui som

Unió de Mútues, mútua col·laboradora amb la Seguretat Social núm. 267, és una associació d'empreses sense ànim de lucre.

Sota la direcció i tutela del Ministeri d'Ocupació i Seguretat Social:

- Col·laborem en la gestió de les contingències d'accidents de treball i malalties professionals del personal al servei de les nostres empreses associades i dels treballadors autònoms adherits, tant pel que fa referència a les prestacions assistencials com a les econòmiques.
- Paguem les prestacions econòmiques en cas d'incapacitat temporal per contingències comunes.
- Paguem les prestacions econòmiques per risc durant l'embaràs o la lactància natural.
- Paguem la prestació per cura de menors afectats per càncer o una altra malaltia greu.
- Paguem la prestació per cessament d'activitat de treballadors autònoms.
- Realitzem activitats preventives d'acord amb el que disposa la legislació vigent.



Unió de Mútues, com la seva pròpia denominació indica, és fruit de la integració de fins a 16 mútues que van acordar fusionar-se en diferents dates, sumant l'experiència que cadascuna d'elles havia anat acumulant des dels inicis del mutualisme laboral:

1990

Fusió de Mútua Segorbina, Mupatche, Unió Gremial Valentina, Mútua Industrial Castellonense (que havia absorbit a Mútua Agrària d'Almassora i Mútua d'Accidents en l'Agricultura de Vila-real), Unió de Empresas Industriales i Mútua Saguntina, donant lloc al naixement d'Unió de Mútues.

1991

Fusió d'Unió de Mútues i de Mútua de Azulejeros (que prèviament havia integrat a la Mútua de Manises, la Mútua La Senyera i Mútua AMAT).

2004

Fusió d'Unió de Mútues i de Gremiat (a la seva vegada fusió de la Mutualitat de la Confederació Gremial Catalana, Aliança i Servei Mutual), mantenint el nom d'Unió de Mútues per a la nova entitat.

El fet de tenir el seu origen en un procés de fusions ha permès a Unió de Mútues sumar l'experiència que cadascuna de les mútues fusionades havia acumulat des dels seus inicis. Si a això s'afegeix el model de gestió d'excel·lència empresarial adoptat per Unió de Mútues, amb el qual ha arribat el segell 500+ de l'EFQM, el resultat és una mútua que presta serveis de qualitat, altament valorats pels seus usuaris.



La qualitat d'Unió de Mútues s'ha vist reconeguda en diferents ocasions. Entre els premis més recents destaquen el Premi Madrid Excelente a la Confiança dels Clients i el Premi Iberoamericano de la Qualitat de Fundibeq.

# La nostra missió i visió



## Missió

Unió de Mútues, mútua col·laboradora amb la Seguretat Social núm. 267, és una associació d'empreses sense ànim de lucre que col·labora en la gestió de la Seguretat Social d'acord amb el que estableix la legislació vigent i presta els seus serveis a les empreses associades, als treballadors i les treballadores per compte propi adherits i als treballadors i les treballadores per compte aliè protegits. Tot això basat en un model de gestió de l'excel·lència i bon govern que contribueix a més benestar social en termes de sostenibilitat.

## Visió

Ser una mútua eficient que contribueixi a la sostenibilitat del Sistema de la Seguretat Social, amb una gestió responsable socialment i respectuosa amb el principis de bon govern, referent en l'excel·lència i la innovació dels serveis, i reconeguda per la satisfacció de les expectatives legítimes de tots els seus grups d'interès.

# Els nostres valors

## Dignitat

Unió de Mútues comprén la dignitat des del reconeixement i el respecte de les persones com a horitzó moral per a totes les seves actuacions. La nostra vocació de servici es caracteritza per un tracte respectuós, equitatiu i cordial, i per actuar sempre de manera objectiva i imparcial.

## Excel·lència

Unió de Mútues entén l'excel·lència des de la qualitat i la innovació en la gestió eficient dels seus serveis per ser sostenibles a llarg termini i satisfer les expectatives de tots els seus grups d'interés. Per a aconseguir esta solvència es val d'un equip de professionals qualificats tant tècnicament com humanament i dels recursos materials més adequats.

## Transparència

Unió de Mútues concep la transparència des dels principis de bon govern i de la responsabilitat social corporativa, ofereix sempre una informació veraç i exacta i promou els mecanismes de participació, rendició de comptes i compliment més adequats.

## Confiança

Unió de Mútues és conscient que la confiança deriva del compliment de les expectatives legítimes dipositades en ella per part de tots els grups d'interés implicats en la seva activitat. Amb aquesta finalitat busca sempre el diàleg i la participació dels seus grups d'interés, especialment el compromís del seu personal.

Per a l'assessorament i la supervisió de qüestions ètiques, i per vetllar pel compliment del *Codi Ètic i de Conducta*, Unió de Mútues té un Comitè d'Ètica els membres del qual són designats per la Junta Directiva respectant l'equilibri a què fa referència la Llei orgànica 3/2007, de 22 de març, per a la igualtat efectiva de dones i homes. Els membres del Comitè d'Ètica són persones alienes a Unió de Mútues, a excepció del director gerent, el qual la representa. Qualsevol persona que tingui algun dubte o suggeriment o que detecti un possible incompliment del *Codi Ètic i de Conducta* pot dirigir-se al *Comitè d'Ètica* a través del compte [comitedeetica@uniondemutuas.es](mailto:comitedeetica@uniondemutuas.es) que és gestionat pel president d'aquest comitè.

# Una mútua de qualitat

A Unió de Mútues sempre hem apostat per la qualitat en els nostres serveis. El 2001 vam adoptar el model de gestió de l'excel·lència empresarial EFQM. En els anys següents vam implantar el model EFQM, i després de successives autoavaluacions i l'obtenció, el 2009, del Segell de Excel·lència Europea 400+, vam aconseguir, el 2011, el Segell d'Excel·lència Europea 500+, per part del Club d'Excel·lència en Gestió.

El Segell d'Excel·lència Europea 500+ suposa un reconeixement extern a l'eficàcia d'Unió de Mútues en el seu model de gestió de la qualitat i certifica l'alt nivell dels serveis sanitaris i assistencials que la Mútua presta als sectors empresarials, així com l'alta adequació de les seves instal·lacions, l'ús dels equipaments més avançats i la professionalitat de la plantilla. El distintiu valora també positivament la "cultura de l'excel·lència" d'Unió de Mútues, que es basa en la qualitat, l'aportació de noves solucions en el camp de la salut i la prevenció laboral, i la recerca permanent de la satisfacció dels empresaris associats i la població treballadora protegida.

D'acord amb el model de gestió adoptat, i la *Política del Sistema de Gestió d'Unió de Mútues*, basada en dues línies fonamentals:

1. la satisfacció de les necessitats i expectatives legítimes de tots els seus grups d'interès,
2. la recerca de la major eficiència i eficàcia en les seves actuacions, aplicant la innovació a la millora contínua de tots els processos que conformen la seva estructura de treball,

definim les línies estratègiques a seguir, els objectius estratègics i indicadors i metes a assolir, així com els plans d'acció específics per al seu desenvolupament, conformant tot això el corresponent pla estratègic.

El *Pla Estratègic d'Unió de Mútues* contempla 6 línies estratègiques: gestió ètica, bon govern i sostenibilitat, transparència i comunicació, compromís amb l'equip humà, compromís amb els grups d'interès externs, atenció del medi ambient, compromís social.

## 6 línies estratègiques

- **Gestió ètica, bon govern i sostenibilitat**
- **Transparència i comunicació**
- **Compromís amb l'equip humà**
- **Compromís amb els grups d'interès externs**
- **Cura del medi ambient**
- **Compromís social**





# Una mútua responsable

Unió de Mútues és una empresa socialment responsable. Per responsabilitat social entenem la recerca de la satisfacció dels nostres grups d'interès procurant, al mateix temps, un desenvolupament econòmic, social i ambiental sostenible, satisfent així les necessitats del present sense comprometre les necessitats futures. Tot això en un marc de confiança, transparència i diàleg amb les persones, i de millora contínua en la gestió.

El nostre compromís ètic es desplega transversalment, incorporant-se a les diferents actuacions institucionals. Al *Pla Estratègic d'Unió de Mútues*, seguint les pautes d'anys anteriors, s'inclou una línia estratègica de responsabilitat social; les accions concretes a implementar per al desenvolupament d'aquesta línia estratègica es defineixen a partir dels compromisos del *Pla de Responsabilitat social corporativa*.

Entenem que la transparència i el diàleg són essencials en responsabilitat social. Per això, vam elaborar memòries de responsabilitat social, d'acord amb el Global Reporting Initiative (GRI); des de la primera presentada, corresponent a l'exercici 2006, les nostres memòries han assolit el nivell A+ del GRI, després de ser auditats per AENOR.



# Una mútua de confiança

En el marc del model de gestió adoptat i de la nostra manera d'entendre la responsabilitat social, a Unió de Mútues seguim avançant per mantenir la confiança de les nostres empreses associades i dels nostres mutualistes.



## Fites a destacar



### Certificacions de qualitat i responsabilitat social

- ISO 9001 de gestió de la qualitat
- ISO 14001 de gestió mediambiental
- UNE 166002 de gestió de la I+D+i
- UNE 179003 de gestió de riscos per a la seguretat del pacient
- ISO 27001 de gestió de seguretat de la informació
- Reconeixement 500 + de l'European Foundation for Quality Management (EFQM)
- Model d'Empresa Saludable d'AENOR
- IQNet SR 10 de responsabilitat social
- Certificat Juriscert de gestió de riscos per a la prevenció de delictes
- Distintiu DIGA d'accessibilitat per als centres de l'Alcora, Borriana, Nules, Onda, la Vall d'Uixó, Vila-real i Paterna.

### Adhesions a pactes en matèria de responsabilitat social corporativa

- Pacte Mundial de Nacions Unides
- Iniciativa de Nacions Unides i ONU-Dones per al empoderament de la dona
- Carta Europea de la Seguretat Vial
- Declaració de Luxemburg

### Cura de les persones

- Pla d'Igualtat
- Bones pràctiques sanitàries
- Canals de comunicació interna i externa per mantenir informació actualitzada
- Sistema de queixes, reclamacions, suggeriments i agraïments (QRSA) a disposició del personal d'Unió de Mútues i dels nostres usuaris
- Mesura de la satisfacció interna i externa a través d'enquestes periòdiques
- Accessibilitat de la pàgina web a persones discapacitades
- Empresa Saludable

### Memòries RSC d'acord amb els criteris del GRI.



### Desenvolupament de projectes innovadors

- STC, estudi d'incidència de la síndrome del túnel carpià
- Mira pels teus ulls
- Dv-Dep, "Tu que cuides, cuida't"
- Segur Med
- Escola d'Esquena Virtual i FisiMutua
- Investigació d'accidents, aplicació informàtica
- Rehabilitació virtual
- Ergo-Maq (web)
- Info-Integro. Metall, Fusta i Administració
- TMEprev, portal web per a la prevenció de trastorns musculoesquelètics
- e-SinAcc, aplicació informàtica per a la investigació d'accidents.



# PRESTACIONS

## Accidents de treball i malalties professionals

### ASSISTÈNCIA MÈDICA PER ACCIDENT DE TREBALL O MALALTIA PROFESSIONAL

#### Accidents de treball

La legislació determina que un accident de treball és tota lesió corporal que el treballador pateixi amb ocasió o per conseqüència del treball que executi\*.

Per tant, per a que un accident tingui aquesta consideració cal:

1. Que el treballador pateixi una lesió corporal.
2. Que executi una tasca per compte aliè o propi.
3. Que l'accident siga amb ocasió o per conseqüència del treball, és a dir, que existeixi una relació de causalitat directa entre treball i lesió.

\* Per inclusions o exclusions consultar art. 115 LGSS.

## Malaltia professional

Es considera malaltia professional la contreta a conseqüència del treball executat per compte aliè, sempre que estiga reconeguda com a tal en el quadre de malalties professionals aprovat per la legislació vigent.

## Contingències professionals

Tanto l'accident de treball com la malaltia professional es denominen genèricament contingències professionals. En aquests casos, Unió de Mútues presta als seus treballadors protegits i adherits la cobertura sanitària que necessiten, així com la cobertura econòmica de la incapacitat temporal.

### Assistència que presta Unió de Mútues

El metge d'Unió de Mútues decidirà en cada moment les diferents mesures a adoptar per a la recuperació de cada pacient, indicant-li la medicació que ha de prendre o proposant, si s'escau, un tractament quirúrgic o un programa de rehabilitació. Per això, en el tractament poden intervenir diferents especialistes. Totes les decisions que prenguin els nostres metges i especialistes estaran perfectament coordinades i encaminades a aconseguir la ràpida i completa curació.

## INCAPACITAT TEMPORAL PER ACCIDENT DE TREBALL O MALALTIA PROFESSIONAL

Un cop prestada l'assistència sanitària, el metge d'Unió de Mútues que hagi atès al pacient valorarà si les seves lesions li impedeixen o no la realització de la seva activitat laboral i li lliurarà un informe mèdic de baixa o no baixa per a que el presenti a la seva empresa, fent constar una d'aquestes dues situacions: que l'accident o malaltia professional no és motiu de baixa laboral o que l'accident o malaltia professional és motiu de causar baixa laboral.

## Documentació a aportar pel treballador

Par a que un metge d'Unió de Mútues pugui donar la baixa a un treballador serà imprescindible que porti un volant de sol·licitud d'assistència mèdica emès per l'empresa, en el qual aquesta faci constar que ha patit un accident de treball i detall i les circumstàncies del mateix. Aquest requisit és imprescindible per a que el metge d'Unió de Mútues tingui constància que la seva lesió es deu a una contingència professional.

## Documentació a aportar per l'empresa

Un cop estès el comunicat de baixa o de no baixa, l'empresa haurà de presentar, a través de Delt@ o del portal CONTA en el cas de Catalunya, el comunicat d'accident de treball o la relació de no baixes en els terminis establerts legalment per a cada cas: 5 dies per les baixes i, per a les no baixes esteses durant el mes anterior, durant els dies 1 al 5 de cada mes.

En les malalties professionals, la Mútua lliurarà un formulari al treballador, que haurà de tornar l'empresa degudament emplenat, dins dels 10 dies hàbils següents a la data en què s'hagi produït el diagnòstic.

## Durada de la baixa i alta

La durada màxima de la situació d'incapacitat temporal per contingències professional és de 12 mesos. Hi pot haver una pròrroga de fins a 6 mesos més. Exhaurits aquests terminis, és l'Institut Nacional de la Seguretat Social (INSS), a instàncies d'Unió de Mútues, el qual a través dels seus equips de valoració d'incapacitats (EVI) decideix el grau d'incapacitat del pacient i, per tant, les prestacions econòmiques que li puguin correspondre. També pot passar que, tot i no haver-se esgotat els terminis de durada màxima de la baixa, el metge consideri que s'han esgotat les possibilitats de curació o de recuperació. En ambdós casos, Unió de Mútues remet expedient a l'INSS, quedant a l'espera de la resolució corresponent.

La situació d'incapacitat temporal es prolongarà fins que, segons el parer del metge, el pacient s'hagi recuperat totalment, bé perquè el tractament hagi estat efectiu (alta per curació), o perquè hagi millorat prou com per reincorporar-se a l'activitat laboral (alta per millora).

# Incapacitat permanent i prestacions per mort i supervivència

## Incapacitat permanent

Es considera incapacitat permanent la situació del treballador que, després d'haver estat sotmès al tractament prescrit, presenta reduccions anatòmiques o funcionals greus que disminueixen o anul·len la seva capacitat laboral.

També té la consideració d'incapacitat permanent, en el grau que es qualifiqui, la situació d'informació capacitat que subsisteixi després d'extingida la incapacitat pacitat temporal pel transcurs del termini màxim de durada.

## Prestacions per mort i supervivència

Les prestacions per mort i supervivència són prestacions de la Seguretat Social destinades a pal·liar la situació de necessitat en què poden quedar els familiars d'un treballador després de la seva mort, derivada tant de les despeses de sepeli com de la pèrdua d'ingressos en la unitat familiar.

En els supòsits d'incapacitat permanent o processos de mort i supervivència derivades de contingències professionals, Unió de Mútues iniciarà els tràmits oportuns davant l'Institut Nacional de la Seguretat Social (INSS) i la Tresoreria General de la Seguretat Social (TGSS) per a l'obtenció de les prestacions / pensions corresponents.





# Incapacitat temporal per accident no laboral o malaltia comuna

## Incapacitat temporal

És el subsidi diari que cobreix la pèrdua de rendes mentre el treballador està impossibilitat temporalment per a treballar i rep assistència sanitària del Servei Públic de Salut. Podran sol·licitar la prestació els treballadors inclosos en qualsevol Règim de la Seguretat Social que compleixin determinats requisits, així com els treballadors del règim especial de Treballadors Autònoms inclosos en el sistema especial de treballadors agraris que hagin optat per incloure aquesta prestació.

## Requisits necessaris per a aquesta prestació

Per a tenir dret a aquesta prestació:

- En cas de malaltia comuna: cal estar afiliats i en alta, o en situació assimilada a l'alta, i tenir cobert un període de cotització de 180 dies en els 5 anys anteriors.
- En cas d'accident no laboral: no s'exigeixen cotitzacions prèvies.

## Quan intervé la Mútua

Unió de Mútues gestiona els processos de baixa per malaltia comuna o accident no laboral en aquelles empreses i treballadors per compte propi que voluntàriament hagi concertat aquesta gestió.

## Avantatges que la Mútua gestioni les baixes

La gestió de la incapacitat temporal per part de la Mútua comporta, entre altres avantatges, la possibilitat d'escurçar els temps d'espera per a la realització de proves diagnòstiques o intervencions quirúrgiques, sempre que el treballador es presti a això voluntàriament i ho autoritzi el Sistema Públic de Salut.

En general, els metges de la Mútua fan un seguiment dels processos de baixa per optimitzar els temps de recuperació del pacient.

# Prestació per risc durant l'embaràs i la lactància natural

## Prestació per risc durant l'embaràs i la lactància natural

La prestació per risc durant l'embaràs i lactància natural és una prestació econòmica prevista per a els supòsits en què una treballadora embarassada hagi de canviar de lloc de treball o activitat perquè el seu lloc representi un risc per a la seva salut o la del fetus, i no sent aquest canvi tècnica o objectivament possible o no podent-se raonablement exigir per motius justificats, hagi de ser declarada en situació de suspensió de contracte.

Unió de Mútues gestiona les prestacions econòmiques derivades del risc durant l'embaràs i la lactància natural, en els termes legalment previstos.



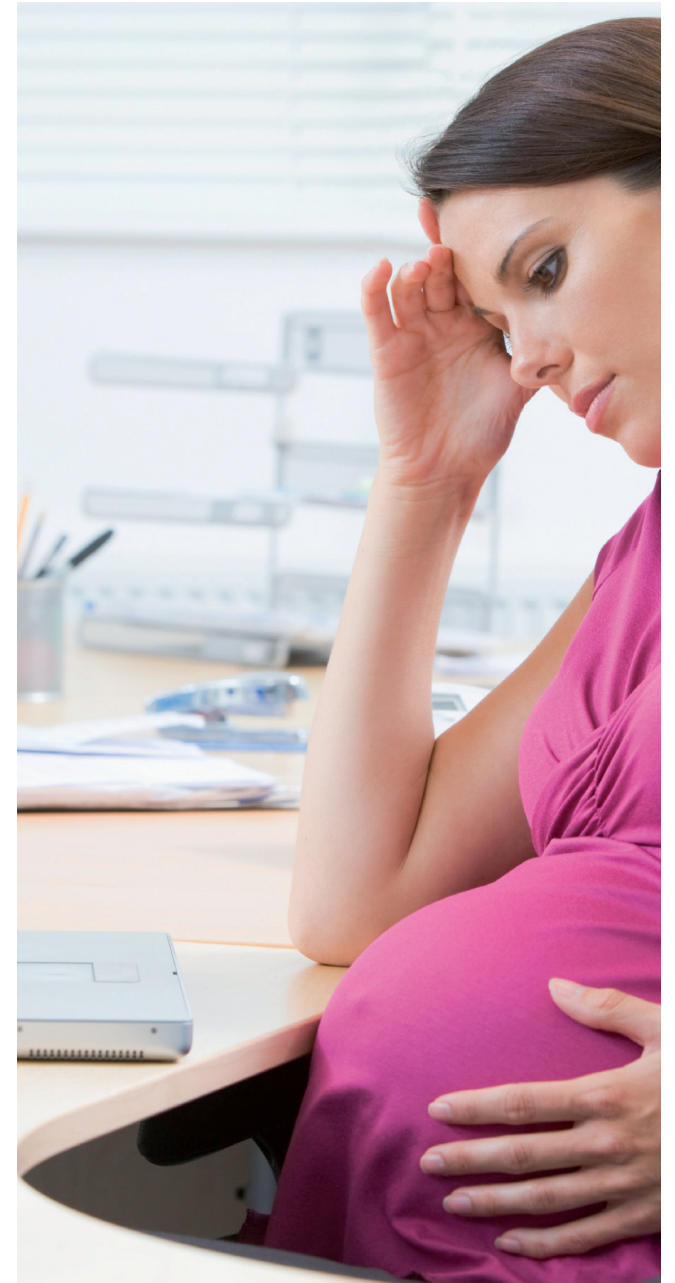
Unió de Mútues s'ocupa de la tramitació d'aquesta prestació per als seus mutualistes



933 630 600



embarazoylactancia@uniondemutuas.es



# Prestació per cura de menors afectats per càncer o altra malaltia greu

## Prestació per cura de menors

És una prestació econòmica per a progenitors, adoptants i acollidors que hagin de reduir la jornada de treball per a la cura de menors afectats per càncer o una altra malaltia greu. La reducció de la jornada de treball haurà de ser, com a mínim, del 50%.

La prestació es reconeix pel temps que necessiti el menor d'ingrés hospitalari o tractament continuat de la malaltia. En els casos de llarga durada es reconeix inicialment per un període d'1 mes, prorrogable per períodes de 2 mesos.

Unió de Mútues s'ocupa de la tramitació d'aquesta prestació per als seus mutualistes

☎ 933 630 600

@ cuidadodemenores@uniondemutuas.es





# Prestació per cessament d'activitat de treballadors autònoms




## Prestació per cessament d'activitat de treballadors autònoms

La prestació per cessament d'activitat de treballadors autònoms representa un avanç en l'equiparació de les cobertures de la Seguretat Social entre els treballadors autònoms i els treballadors per compte aliè.

És la prestació per atur dels treballadors autònoms que, podent i volent exercir una activitat econòmica o professional, hagin cessat en el activitat.

Com en el cas de les altres prestacions, Unió de Mútues s'ocupa de la seva gestió i pagament en els termes legalment previstos, en relació amb els treballadors autònoms adherits.

Unió de Mútues s'ocupa de la tramitació d'aquesta prestació per als seus mutualistes

 933 630 600

 [autonomos@uniondemutuas.es](mailto:autonomos@uniondemutuas.es)



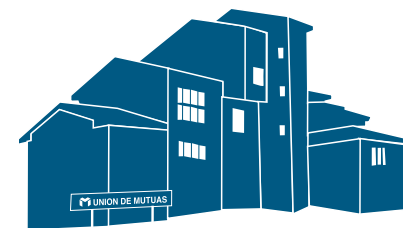
# XARXA ASSISTENCIAL



## Una mútua propera

L'àmplia xarxa assistencial d'Unió de Mútues ens permet prestar un servei àgil i proper.

# Xarxa de centres d'Unió de Mútues



## ● BARCELONA

### CENTRE ASSISTENCIAL

Av. Josep Tarradellas, 110-112  
Tel.: 933 630 600. Fax: 933 221 015  
centro.tarradellas@uniondemutuas.es

## ● BARCELONA

### CENTRE ASSISTENCIAL

Bilbao, 89  
Tel.: 933 073 500. Fax: 932 660 494  
centro.poblenou@uniondemutuas.es

## ● L'HOSPITALET

### CENTRE ASSISTENCIAL

Barón de Maldà, 7  
Tel.: 933 370 020. Fax: 933 370 286  
centro.hospitalet@uniondemutuas.es

## ● GIRONA

### CENTRE ADMINISTRATIU

Miquel Blay, 2 bj.  
Tel.: 972 222 717. Fax: 972 223 198  
centro.girona@uniondemutuas.es

## ● ALCOI

### CENTRE ASSISTENCIAL

Juan Gil Albert, 1  
Tel.: 965 525 502. Fax: 965 522 207  
centro.alcoi@uniondemutuas.es

## ● L'ALCORA

### CENTRE ASSISTENCIAL

Dr. Federico Michavila Paús, 3  
Tel.: 964 360 062. Fax: 964 386 840  
centro.alcora@uniondemutuas.es

## ● BENICARLÓ

### CENTRE ASSISTENCIAL

Av. Catalunya, 10  
Tel.: 964 473 446. Fax: 964 461 713  
centro.benicarlo@uniondemutuas.es

## ● BENIPARRELL

### CENTRE ASSISTENCIAL

Av. de Llevant, 61  
Tel.: 961 203 362. Fax: 961 203 282  
centro.beniparrell@uniondemutuas.es

## ● BURRIANA

### CENTRE ASSISTENCIAL

Roma, 2 (carretera del Grao)  
Tel.: 964 511 838. Fax: 964 518 701  
centro.burriana@uniondemutuas.es

## ● CASTELLÓN

### SEU CENTRAL

Av. del Lledó, 69  
Tel.: 964 238 111. Fax: 964 222 309  
centro.castellon@uniondemutuas.es

## ● CASTELLÓN

### INSTITUTO DE TRAUMATOLOGÍA

Av. del Lledó, 67 / Juan de Herrera, 26  
Tel.: 964 231 212. Fax: 964 230 624  
itum@uniondemutuas.es

## ● CHESTE

### CENTRE ASSISTENCIAL

Chiva, 19-19 bis  
Tel.: 962 510 154. Fax: 962 512 814  
centro.cheste@uniondemutuas.es

## ● CIUDAD REAL

### CENTRE ADMINISTRATIU

C/ Severo Ochoa, 14-bj.  
Tel.: 926 273 321. Fax: 926 213 984  
centro.ciudadreal@uniondemutuas.es

## ● CIUDAD RODRIGO

### CENTRE ADMINISTRATIU

Av. de Salamanca, 84  
Tel.: 923 498 058. Fax: 923 482 444  
centro.ciudadrodrigo@uniondemutuas.es

## ● A CORUÑA

### CENTRE ADMINISTRATIU

Av. de Rubine, 20  
Tel.: 981 253 750. Fax: 981 253 595  
centro.coruna@uniondemutuas.es

## ● GANDIA

### CENTRE ASSISTENCIAL

Perú, 27  
Tel.: 962 861 055. Fax: 962 870 203  
centro.gandia@uniondemutuas.es

## ● JEREZ DE LA FRONTERA

### CENTRE ASSISTENCIAL

P. Empresarial, Av. de la Il·lustración, 14, local 1  
Tel.: 956 181 461. Fax: 956 181 474  
centro.jerez@uniondemutuas.es

## ● LLÍRIA

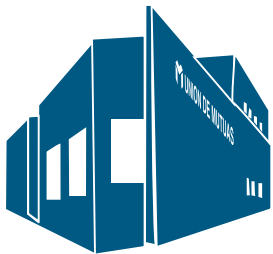
### CENTRE ASSISTENCIAL

Alcublas, 10  
Tel.: 962 791 771. Fax: 962 793 435  
centro.liria@uniondemutuas.es

## ● MADRID

### CENTRE ASSISTENCIAL

Av. Pablo Iglesias, 20  
Tel.: 915 344 182. Fax: 915 353 933  
centro.madrid@uniondemutuas.es



● **MANISES**

**CENTRE ASSISTENCIAL**

Av. dels Arcs, 1  
Tel.: 961 533 561. Fax: 961 521 597  
centro.manises@uniondemutuas.es

● **MASSAMAGRELL**

**CENTRE ASSISTENCIAL**

Pza. de la Noria, 6  
Tel.: 961 440 565. Fax: 961 441 365  
centro.massamagrell@uniondemutuas.es

● **MURCIA (ESPINARDO)**

**CENTRE ADMINISTRATIU**

Av. Juan Carlos I, s/n  
Tel.: 968 202 926. Fax: 968 245 213

● **NULES**

**CENTRE ASSISTENCIAL**

Av. L'Europa, 2  
Tel.: 964 671 550. Fax: 964 670 005  
centro.nules@uniondemutuas.es

● **ONDA**

**CENTRE ASSISTENCIAL**

Av. País Valencià, 13  
Tel.: 964 602 212. Fax: 964 603 707  
centro.onda@uniondemutuas.es

● **PALMA DE MALLORCA**

**CENTRE ADMINISTRATIU**

C/ Blanquerna esq. Av. Conde de Sallent, 8-2  
Tel.: 971 751 532; 971 725 940  
Fax: 971 756 766

● **PAMPLONA**

**CENTRE ASSISTENCIAL**

Paulino Caballero, 21  
Tel.: 948 230 466. Fax: 948 152 787  
centro.pamplona@uniondemutuas.es

● **PATERNA**

**CENTRE ASSISTENCIAL**

València Parc Tecnològic, Ronda Isaac Peral, 21  
Tel.: 961 366 648. Fax: 961 366 654  
partec@uniondemutuas.es

● **SAGUNT**

**CENTRE ASSISTENCIAL**

Llíria, 70  
Tel.: 962 661 566. Fax: 962 650 742  
centro.sagunto@uniondemutuas.es

● **SEGORBE**

**CENTRE ASSISTENCIAL**

Pza. General Giménez Salas, 2  
Tel.: 964 710 629. Fax: 964 712 213  
centro.segorbe@uniondemutuas.es

● **TORRENT**

**CENTRE ASSISTENCIAL**

Músico Mariano Puig Yago, 33  
Tel.: 961 559 204. Fax: 961 563 849  
centro.torrent@uniondemutuas.es

● **VALENCIA**

**CENTRE ASSISTENCIAL**

Artes Gráficas, 2  
Tel.: 963 625 461. Fax: 963 932 182  
centro.valencia@uniondemutuas.es

● **LA VALL D'UIXÓ**

**CENTRE ASSISTENCIAL**

Almenara, 7  
Tel.: 964 661 039. Fax: 964 661 029  
centro.vallduixo@uniondemutuas.es

● **VILA-REAL**

**CENTRE ASSISTENCIAL**

Carrer Ermita, 269  
Tel.: 964 520 618. Fax: 964 535 569  
centro.vilareal@uniondemutuas.es

● **VINARÒS**

**CENTRE ASSISTENCIAL**

San Francisco, 67  
Tel.: 964 450 884. Fax: 964 450 843  
centro.vinaros@uniondemutuas.es

● **XÀTIVA**

**CENTRE ASSISTENCIAL**

Cavaller Ximén de Tovia, 4  
Tel.: 962 283 405. Fax: 962 277 199  
centro.xativa@uniondemutuas.es

● **SAN ANTONIO DE BENAGÉBER**

**HOSPITAL MANCOMUNAT**

Centre de Rehabilitació i Recuperació de Llevant,  
Autovia València a Ademúz km 11,7 (sortida 10)  
Tel.: 961 350 250. Fax: 961 350 034

**Informació**



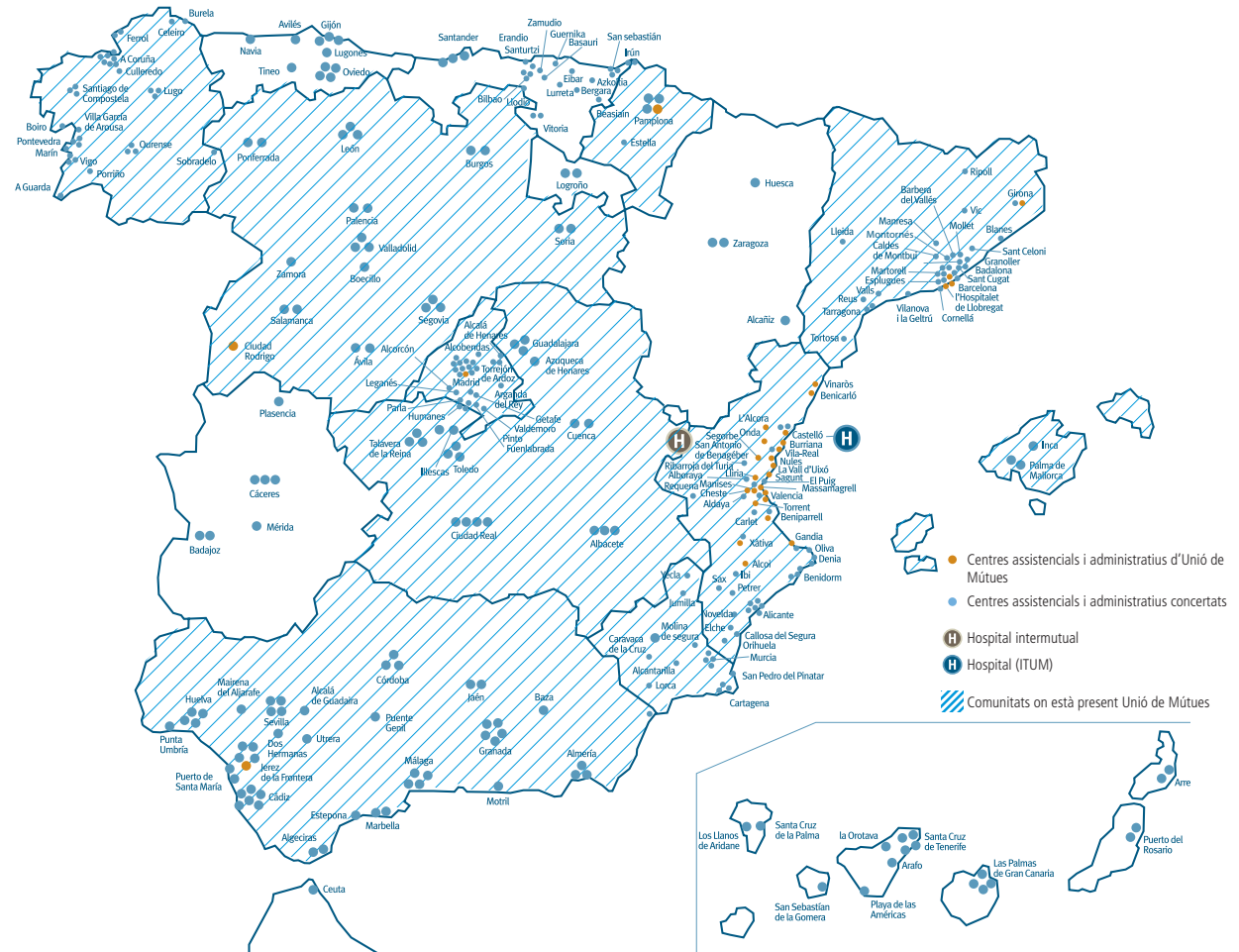
Línia assistencial 24 h  
**900 100 692**  
Accedix des del mòbil

[www.uniondemutuas.es](http://www.uniondemutuas.es)

# Àmplia cobertura assistencial

Unió de Mútues compta amb 31 centres propis, entre els quals s'inclou un hospital, l'Institut de Traumatologia Unió de Mútues (ITUM). A ell cal afegir un hospital mancomunat: l'Hospital Intermutual del Llevant, i una àmplia xarxa de centres concertats.

Els centres assistencials d'Unió de Mútues estan preparats per a prestar serveis d'urgències i primeres visites, radiodiagnòstic, traumatologia, rehabilitació i fisioteràpia, i per a realitzar el control i seguiment de la incapacitat temporal per contingències comunes. A més, Unió de Mútues compta amb diferents unitats mèdiques especialitzades en diferents centres, com el Sistema tema MedX, la Unitat d'Ones de Xoc, la Unitat de Valoració, la Unitat de Diagnòstic per la Imatge, la Unitat Cardiorespiratòria i la Unitat d'Apnea del Son, i altres com les de Raquis, Artroscòpia, Genoll, Espatlla, Mà i Fractures d'Ossos Llargs, que s'emmarquen en el Servei de Cirurgia Ortopèdica i Traumatologia del ITUM.

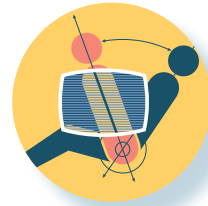


# A l'avantguarda en assistència mèdica

A Unió de Mútues sempre hem posat un especial èmfasi en la millora de les nostres instal·lacions, dotant d'equips d'avantguarda i invertint en innovació, que entenem necessària per a la satisfacció de les expectatives i necessitats dels nostres grups d'interès.

Això, unit a la professionalitat del nostre equip i al tracte personalitzat que reben totes les persones que acudeixen als nostres centres, ens permet any rere any ser altament valorats en les enquestes de satisfacció que realitzem a empreses mutualistes, treballadors autònoms, treballadors accidentats, treballadors hospitalitzats, perceptors de prestacions i col·laboradors.

Podem destacar: les unitats mèdiques especialitzades, o productes com el Dv-Dep "Tu que cuides, cuida't", BioTrak, l'Escola Virtual d'Esquena i FísioMutua.



UNITATS MÈDIQUES ESPECIALITZADES

## Sistema MedX

El sistema MedX permet valorar l'estat funcional de la columna i prevenir i curar lumbàlgies, patologies discals, cervicàlgies i discopaties.

Unió de Mútues compta amb una àmplia experiència en el tractament dels problemes d'esquena amb aquest sistema, que va iniciar el 1993.

El sistema MedX redueix el temps de baixa i de recuperació, sobretot després d'intervenció de disc, i manté beneficis durant molt de temps. A més, durant el tractament el pacient pot portar una vida normal, sense necessitat d'haver de sol·licitar la baixa laboral. Del 80 al 96% dels que se sotmeten a tractament amb aquest sistema evoluciona favorable o molt favorablement.





UNITATS MÈDIQUES ESPECIALITZADES

## Unitat d'Ones de Xoc

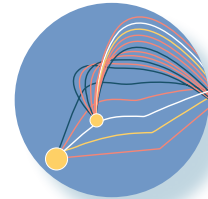


Les ones de xocs són utilitzades per el tractament desintegrador de càlculs renals, vesicals, pancreàtics i salivars, i per a tractar lesions en tendons, músculs i ossos: inflamacions cròniques i calcificants dels tendons, especialment tendinitis cròniques; fibrosi i calcificacions posttraumàtiques dels músculs; retards en la consolidació de les fractures; necrosis avasculares dels ossos...

Les ones de xoc són ones acústiques de gran energia que poden travessar determinats teixits de l'organisme sense alterar-los. Aquesta característica permet utilitzar-les en el tractament de lesions que es troben per sota de la pell sense necessitat d'haver de realitzar cap incisió quirúrgica sobre ella.

El tractament consisteix en l'aplicació d'un coixinet d'acoblament amb gel sobre la pell; es localitza la lesió mitjançant control ecogràfic orientat i aquest permet dirigir les ones de xoc al punt exacte on es troba aquella.

El tractament produeix alleujament immediat del dolor i, a més, el pacient pot continuar portant una vida completament normal, sense necessitat d'haver de sol·licitar la baixa laboral.



UNITATS MÈDIQUES ESPECIALITZADES

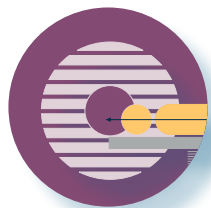
## Unitat de Valoració



En aquesta unitat es realitzen proves biomecàniques que mesuren i registren gràficament la capacitat funcional del pacient en moviment. Es valoren, mitjançant la comparació amb patrons de normalitat: la capacitat i la regularitat de la marxa humana, l'equilibri i les lumbàlgies.

Mitjançant la utilització d'aquests mètodes s'aconsegueix el mesurament dinàmic de les funcions de l'aparell locomotor d'una manera objectiva en no haver intervenció humana per a l'obtenció de les dades, el que constitueix una garantia d'imparcialitat per al treballador.

UNITATS MÈDIQUES ESPECIALITZADES



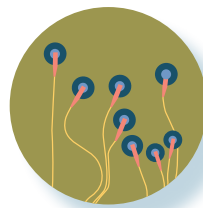
## Unitat de Diagnòstic per la Imatge



Està dotada amb una sala telecomandada, un equip de Raigs X convencional, un ecògraf, un tomògraf helicoidal multitall (TAC) i una ressonància magnètica (RM).

Les imatges generades en aquesta unitat queden emmagatzemades en un arxiu digital al qual té accés el personal sanitari. Així es poden dur a terme comparacions amb estudis anteriors per veure l'evolució d'un procés o avaluar els resultats obtinguts amb les diferents tècniques radiogràfiques, i els metges poden realitzar informes i exploracions radiològiques amb la qualitat necessària per a l'obtenció de un diagnòstic precís en el menor temps possible.

UNITATS MÈDIQUES ESPECIALITZADES



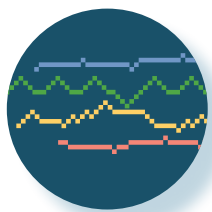
## Unitat Cardio-respiratòria



Disposa dels mitjans físics i humans necessaris per a realitzar tasques d'estudi, diagnòstic i tractament de les alteracions i patologia cardiorespiratòria. el reconeixement es realitza en un sol dia i els resultats són coneguts en temps real.

Les proves realitzades en aquesta unitat permeten l'actuació directa en traumatismes toràcics i altres patologies cardiorespiratòries derivades d'accidents de treball; el tractament de la malaltia professional cardiorespiratòria; controls terapèutics i evolutius de les patologies cardiorespiratòries que tenen el seu origen en accidents de treball...





UNITATS MÈDIQUES ESPECIALITZADES

## Unitat d'Apnea del Son



La Unitat d'Apnea del Son resulta imprescindible per a la solució dels trastorns del son, ja que hi ha una relació directa entre apnea i risc laboral.

Unió de Mútues compta amb l'experiència necessària per a garantir la solució d'aquest problema.

Els avantatges i beneficis derivats del tractament en la Unitat d'Apnea del Son són els següents: un descans adequat de les persones que pateixen aquest problema; una disminució dels accidents

de treball, i, sobretot, una millora notable de la qualitat de vida.

A més, durant el tractament el pacient pot continuar portant una vida normal, sense necessitat d'haver de sol·licitar la baixa laboral.

## Dv-Dep

### "Tu que cuides, cuida't"

El Dv-Dep "Tu que cuides, cuida't" és el resultat d'un projecte de l'Àrea de R + D + i d'Unió de Mútues orientat a la formació preventiva de cuidadors familiars de persones dependents. Es tracta d'una eina formativa que pot utilitzar-se quan interressi, en el televisor del propi domicili del cuidador.

Per això el Dv-Dep inclou un curtmetratge de ficció i diverses eines per a la reflexió:

"Protagonistes reals" presenta a persones amb mobilitat reduïda i cuidadors familiars que exposen els seus respectius punts de vista sobre el treball del cuidador, els riscos per a la salut que comporta i les formes d'atenuar-los.

"Cuidi la seva esquena" és un reportatge on es recreen les bones pràctiques en relació amb les persones amb mobilitat reduïda.

"Evitar el desgast" inclou el debat d'un grup d'experts sobre els aspectes relacionats amb l'estrès del cuidador, oferint consells per a prevenir el desgast psíquic en aquest tipus de treball.



# BioTrak

És un programa integral de rehabilitació motora i cognitiva basat en tecnologia de realitat virtual. Integra més de 90 exercicis per a l'entrenament i la recuperació de determinades funcions que s'han vist minvades o s'han perdut a causa de diverses patologies.

BioTrak ajuda a controlar cada detall del procés de rehabilitació, és adaptable a les disfuncions de cada pacient, millora la motivació i adherència al tractament, optimitza el temps dedicat a la rehabilitació i permet sessions de telerehabilitació des del domicili del pacient.

Al costat del programa informàtic, BioTrak està dotat d'una avançada tecnologia de seguiment corporal, el Tracking Magnètic G4, un dispositiu de la mida d'un telèfon mòbil que captura i monitoritza el més mínim moviment del pacient, facilitant el seguiment de la seva evolució. Biotrak compta també amb un potent sistema de gestió de pacients, que permet que els professionals planifiquin la sessió de treball de manera senzilla i intuïtiva.

El mòdul de rehabilitació motora -Biotrak Motor- està compost per tres aplicacions que permeten la rehabilitació del control postural i de l'equilibri (exercicis sobre plataforma), així com de la patologia humeroescapular derivada d'una lesió traumàtica (rehabilitació musculoesquelètica). L'aplicació per a la rehabilitació musculoesquelètica inclou 8 exercicis per a la recuperació funcional de les lesions de l'espatlla.





## VOCACIÓ DE SERVEI

Unió de Mútues presta les cobertures assistencials i econòmiques que com a mútua ha d'atendre i els serveis preventius que legalment pot oferir, amb la major professionalitat, eficiència i qualitat. Però, a més, volem que els nostres mutualistes gaudeixin d'una atenció personalitzada i posem a la seva disposició una sèrie de serveis que aporten valor afegit a la nostra missió.

### Unitat d'Absentisme

Oferim un pla de gestió integral personalitzat, designant un equip de persones que establiran un canal de comunicació directe per a identificar necessitats, atendre incidències i oferir solucions.

Els objectius són: detectar les necessitats de l'empresa; la comunicació directa i fluida amb l'empresa per a la resolució d'incidències al més aviat possible; agilització en la recuperació dels treballadors; i rigorositat en el control i seguiment de les baixes no justificades.

Diàriament, presentem un informe via *e-mail* de les assistències prestades en contingència professional als treballadors de l'empresa mutualista de què es tracti durant el dia anterior, tant en centres propis com en concertats. Setmanalment, informem via *e-mail* dels processos en curs i de les actuacions dutes a terme. Mensualment, celebrem una reunió amb l'empresa per a la valoració i l'anàlisi dels processos oberts, incidències i qualsevol gestió administrativa que es requereixi. Anualment, ens reunim per analitzar els indicadors de l'empresa (contingència professional i contingència comuna) de tot l'any. Finalment preparam un pla de millora.



## Interlocutor únic

Per tal d'agilitzar qualsevol gestió relacionada amb el nostre camp d'actuació, Unió de Mútues designa un interlocutor únic per a cada empresa mutualista, que es responsabilitza de prestar-li l'atenció adequada, ajudant a resoldre qualsevol consulta que pugui sorgir i canalitzant peticions de serveis i informació.

## Servei 24 hores: 900 100 692

Amb l'objectiu de resoldre qualsevol contingència relacionada amb el nostre camp d'actuació, posem a disposició dels nostres mutualistes el servei "Unió de Mútues assistència 24 h ". A través d'un telèfon 900 de línia gratuïta, tractarem de satisfer les necessitats derivades de la consulta.



## Comunicació activa

A Unió de Mútues entenem que hem de mantenir una comunicació activa amb els nostres mutualistes, atenent els seus requeriments d'informació i avançant a ells a través de diferents canals.

Sistemàticament remetem a les nostres empreses associades publicacions informatives relacionades amb el nostre àmbit d'actuació, entre elles el BIP, butlletí d'informació preventiva amb informació sobre tecnologia, integració de la prevenció a l'empresa, legislació, normativa, etc.

Oferim informació actualitzada sobre Unió de Mútues i els nostres serveis en la nostra pàgina web, [www.uniondemutues.net](http://www.uniondemutues.net). Per acostar encara més els nostres serveis als qui desitgin conèixer-los millor, hem posat en marxa FORUM, un punt de trobada amb empreses, agents socials, i la societat en general en què abordem aspectes relacionats amb la salut laboral i les novetats legislatives en matèria de Seguretat Social i informem sobre totes les qüestions d'interès que sol·liciten els interessats.



# Serveis assistencials de valor afegit

## Assistència psicosocial

Els treballadors protegits es podran beneficiar de la nostra xarxa de psicòlegs i especialistes en malalties psicosocials per a la prevenció, diagnòstic i tractament dels trastorns propis derivats de l'activitat professional del col·lectiu laboral de cada organització.

A més, a Unió de Mútues comptem amb la figura del metge visitador hospitalari, la comesa del qual és proporcionar un contacte directe, continuat i humà al treballador ingressat en centres aliens a la Mútua i així poder mantenir puntualment informats els familiars del treballador accidentat i a l'entitat.

## Comissió de Prestacions Especials

La Comissió de Prestacions Especials d'Unió de Mútues, constituïda paritàriament pels representants empresarials i sindicals, té per objecte la concessió d'ajudes que vagin més enllà del que estipula la normativa a aquelles persones que han patit un accident de treball o malaltia professional i es trobin en situació de necessitat.

Cada cas és estudiat de manera individual, garantint d'aquesta manera l'atenció personalitzada necessària i resolent de manera favorable als interessos del treballador accidentat en la majoria dels casos.



## Unitat de Conductes Addictives

La necessitat de donar una resposta als empresaris que reclamaven ajuda davant treballadors amb problemes d'addicció i amb repercussió laboral va fer que es creés la Unitat de Conductes Addictives, constituïda per un metge que realitza actuacions de prevenció primària i intervencions breus (alcohol i drogues), buscant la conscienciació del pacient, remetent als serveis públics específics i efectuant el seguiment dels mateixos.

## Unitat de Psicologia

Després de la realització de l'estudi "d'Avaluació de l'impacte socioeconòmic a la evolució de l'atenció prestada a pacients d'ITCC ", es crea la unitat per a tractaments específics psicològics i de suport psíquic en una altra patologia.

## Campanyes de vacunació

Unió de Mútues col·labora en campanyes de vacunació per a treballadors sotmesos a riscos específics amb agents biològics relacionats amb el treball. Aquestes campanyes de vacunació són coordinades pels serveis mèdics de les empreses associades i el d'Unió de Mútues.



## Servei de teletraducció

Unió de Mútues compta amb un servei de teletraducció per a una adequada comunicació amb les persones de parla no hispana.

Amb el servei de teletraducció:

- Facilitem la comunicació amb els pacients i usuaris d'Unió de Mútues
- Garantim el dret a la informació dels pacients.

El servei de teletraducció accessible de manera immediata i pot usar-se per a la traducció en 80 llengües diferents.



# CSI

## UNA MÚTUA INNOVADORA

A Unió de Mútues sempre hem apostat per la innovació com a font fonamental per a satisfer les necessitats i expectatives dels nostres grups d'interès. Això queda reflectit en el nostre **Pla Estratègic** a través de la línia estratègica Innovació.

El compromís amb la innovació es va fixar a l'abril de 2010, quan Unió de Mútues va ser la primera mútua d'accidents de treball que es va certificar d'acord amb la Norma UNE 166002: Requisits del Sistema de Gestió de la R + D + i. Gràcies a aquest sistema de gestió, ens assurem que qualsevol idea proposada per qualsevol membre de l'organització siga gestionada de manera que pugui generar un nou producte o servei que aportí valor afegit als nostres grups d'interès.

Unió de Mútues ha realitzat, participat i promogut diferents projectes en els seus diferents àmbits d'actuació (tecnologia sanitària, salut laboral, prevenció de riscos laborals, etc.), establint aliances i col·laboracions amb entitats de reconegut prestigi (universitats, instituts tecnològics, centres de recerca, etc.).

Fruit d'aquesta activitat, s'han obtingut productes i serveis innovadors orientats a la cura de la salut i el benestar dels treballadors, empreses, grups d'interès de l'organització i la societat en general, tot això en el marc de la missió d'Unió de Mútues i sobre els fonaments de qualitat, eficàcia i eficiència en els serveis prestats.

Disposar d'un equip d'experts professionals ens permet abordar projectes que neixen de les necessitats i inquietuds dels clients, desenvolupar-los creant nous serveis, eines útils i manuals tècnics que ajuden a millorar la gestió de l'empresa, fomentant la cura i la salut de les persones.



La teua  
de **mútua**  
**confiança**



# informació

[www.uniondemutuas.es](http://www.uniondemutuas.es)



Línia assistencial 24 h  
**900 100 692**  
Accedix des del mòbil

