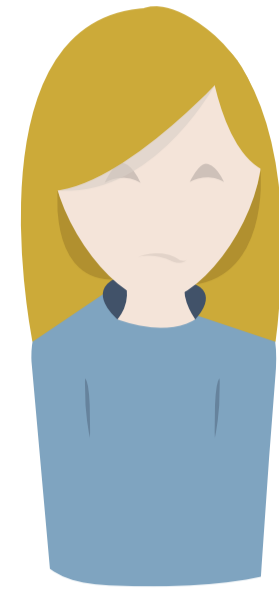


# Sigue el camino de baldosas amarillas

e-mail recibido

¿Remitente conocido?



SÍ



NO

Aunque el remitente sea conocido, puede ser víctima de suplantación de identidad o robo de cuenta y no ser conocedor de estar enviando este e-mail

¿TIENES DUDAS?

SÍ



Toma precauciones y pregúntate:

- ¿Estoy esperando este correo?
- ¿Tiene que ver con mi actividad diaria?
- ¿Tiene sentido el contenido del mensaje en relación con el remitente?

NO

En apariencia el remitente es legítimo

Y ahora:

- ¿El correo lleva adjuntos?
- ¿Tiene enlaces a páginas web en el cuerpo del mensaje?

SÍ

PRECAUCIÓN:

- Guardar y analizar con antivirus cualquier adjunto antes de abrirlo.
- Comprobar la URL de los enlaces web en el navegador (¿es segura? ¿es conocida?)
- No proporcionar datos a través de estas direcciones

NO



RIESGO ALTO: ELIMINAR!!!



RIESGO ALTO: ELIMINAR!!!

NO

e-mail seguro y legítimo!!



ANALIZAR

SI

NO



¿TIENE VIRUS?

¿DIRECCIÓN WEB MALICIOSA?

NO LO TENGO CLARO



SAI Informática

¿Tienes dudas?

¿Necesitas ayuda?

Contacta con informática para que te asesoren.