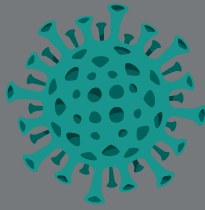


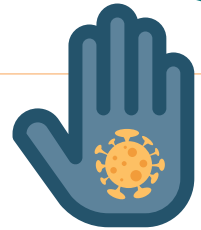
COR NAVIRUS



¿QUÉ ES?

Los coronavirus son una amplia familia de virus que normalmente afectan sólo a los animales, pero algunos de ellos también pueden afectar a las personas.

LA PREVENCIÓN
ESTÁ EN TUS
MANOS



SÍNTOMAS



Fiebre



Tos



Dolor de garganta



Sensación de falta de aire

CÓMO SE TRANSMITE



Con el contacto con personas infectadas. A través de las secreciones respiratorias que se generan con la tos o el estornudo, y que puedan entrar en contacto con nariz, ojos o boca.

MEDIDAS PREVENTIVAS GENERALES



AL TOSER O ESTORNUDAR

- Cúbrete la boca y la nariz al toser o estornudar con pañuelos de papel y tíralos a la basura.
- Si no tienes pañuelo de papel tose y estornuda sobre la manga de la camisa para evitar la contaminación de las manos



NO OLVIDES LAVARTE LAS MANOS

- Lávate las manos frecuentemente con jabón (15-20 segundos) y sobre todo después de toser o estornudar.
- Evita tocarte con las manos los ojos, la nariz o la boca.

PERSONAL SANITARIO QUE ATIENDA CASOS SOSPECHOSOS

AISLAR al PACIENTE

COMUNICAR la SOSPECHA

UTILIZAR EPIS

EQUIPOS DE PROTECCIÓN INDIVIDUAL ADECUADOS

Mascarilla FFP2



Guantes



Bata impermeable



Gafas protección ocular antispalpicaduras

